

NPO法人日本歯科放射線学会
第44回関西・九州合同地方会
(第67回関西・第63回九州地方会)

プログラム

2025年12月13日（土）13時～17時20分（学会受付 12時より）

長崎大学病院・本館第三講義室 〒852-8501 長崎市坂本1丁目7-1

担当世話人：角 美佐

長崎大学大学院医歯薬学総合研究科 口腔診断情報科学分野

お口の乾燥・ねばつき・におい・こびりつく汚れ など、
気になるときに いつでも 簡単 手軽に ケアができます。
医療・介護の口腔ケアでも使いやすい、お口にやさしい製品です。

無香料

無着色

アルコール
フリー

グリセリン
フリー

パラベン
フリー

大阪大学で解明された革新的技術「MA-T System®」採用！



日本 MA-T 工業会
認証製品

MA-T
マウスウォッシュスプレー



MA-T
マウスクリンジェル



アース製薬株式会社

〒101-0048 東京都千代田区神田司町2-12-1

お客様からお気づきを頂く窓口

0120-81-6456

ソリオ エックスシリーズ

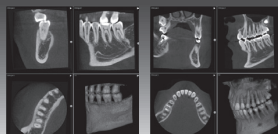
SOLIO X_z II
CBCT+Pan+Ceph **MAXIM**



■セファロ 1.0秒(側面) — センサ横使用



■パノラマ



■CT D-mode
ø51mm×55mm(H)

■CT I-mode
ø98mm×100mm(H)

「矯正診断をかえる」 待望のセファロモデル登場

- ピクセルサイズ76μmで実現した、朝日レントゲン史上最高画質のセファロ画像。
- ブレを防ぐ、撮影時間わずか1.0秒以下のワンショットセファロ撮影。
- CT撮影後に、かんたんな操作で行える、様々なCT画像再構成機能が診断の幅を広げます。
- セファロ センサ 回転機構 搭載 新モデル。

販売名:ソリオエックスシリーズ 認証番号:228AABZX00061000

製造販売元 **朝日レントゲン工業株式会社** <http://www.asahi-xray.co.jp>

〒601-8203 京都府京都市南区久世築山町376番地の3 TEL:075-921-4330 FAX:075-921-6675

※ 日本国内の各拠点の詳細につきましては、WEBサイトに掲載しております。 ※ 仕様および外観は、改良のため予告なく変更することがあります。

朝日レントゲンメールマガジン
最新の製品情報・展示会情報・セミナー情報等をお送りします。
登録方法: asahi@f.bmb.jp に空メールを送信してください。



協力

国立大学法人 東京科学大学

日本大学歯学部

歯科用 X 線ビームアライメント装置

マルチアングルインジケーター

大人から子供まで全歯撮影
正方線・偏心投影の方向指示
オートクレーブ 135℃
コンパクト収納



動画配信中



1ケース 5 セット入

希望小売価格 **8,000** 円(税込8800円)

flat 株式会社 **フラット**

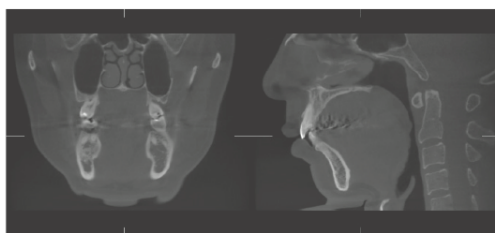
Thinking ahead. Focused on life.



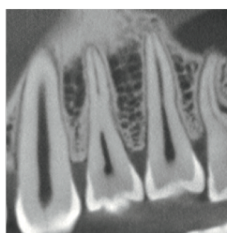
3D Accuitomo F17D+

広い領域を高画質で撮影可能

観察部位に応じて局所から大領域まで撮影領域の大きさを選択できます。また、撮影した画像の一部を高分解能で再構成計算を行なう、ズーム再構成機能を搭載しており、撮影したデータを高精細・高画質で観察することができます。



Ø170 × H120 mm (250μm)



高解像度撮影 (80μm)



発売 株式会社 モリタ 大塚本社：大阪府吹田市豊水町3-33-18 〒564-8650 TEL 06-6380-2525 東京本社：東京都台東区上野2-11-15 〒110-8513 TEL 03-3834-6161
製造販売 株式会社 モリタ製作所 本社：京都府京都市伏見区聖西町600 〒612-8533 TEL 075-611-2141
販売名 歯科用X線CT装置 3D Accuitomo 一般的名称 X線CT診断装置 機器の分類 管理医療機器(クラスⅡ) 特定保守管理医療機器 承認番号：215008Z200390000
お客様相談センター 歯科医療従事者様専用 T 0800-222 8020 (フリーコール)

「地域医療に貢献する」



山下医科器械株式会社

佐世保本社 佐世保市湊町3-13

TEL 0956-25-2112

福岡本社 福岡市博多区下川端町2-1

博多座・西銀ビル10F

TEL 092-402-2950

支 社：佐世保、長崎、佐賀、福岡、北九州、筑後、熊本、大分、鹿児島

営 業 所：長崎中央、島原、対馬、五島、唐津、武雄、福岡西、筑豊、大牟田、八代、宮崎

連 絡 所：天草、中津、奄美

センター：鳥栖物流センター、長崎物流センター、
鳥栖SPDセンター、福岡SPDセンター

yamashita
TOTAL MEDICAL SUPPORT

NPO法人日本歯科放射線学会 第44回関西・九州合同地方会

- 13:00 – 13:05 開会挨拶 (世話人・実行委員長:長崎大学 角 美佐)
NPO 法人日本歯科放射線学会 村上 秀明 理事長 挨拶

- 13:05 – 13:50 一般口演 1
座長:九州大学歯学研究院 口腔画像情報科学教室 清水 真弓

1. 埋伏した犬歯における導帯管の加齢変化

岩脇(大塚) 梢, 小田 昌史, 若杉(佐藤) 奈緒, 松本(武田) 忍, 西村 瞬, 仁科 晋, 銘苅 泰明,
山田 泰史, 森本 泰宏
九州歯科大学 歯科放射線学分野

2. 異なる画像所見を示した発育性歯牙腫の2例

楠原 輝士¹, 中元 崇², 末井 良和³, 小西 勝³, 長崎 信一², 大塚 昌彦², 島袋 紀一²,
能勢 めぐみ², Fahri Reza Ramadhan², 宮下 由羽¹, 古庄 寿子⁴, 安藤 俊範⁴, 柿本 直也^{2,3}
¹広島大学歯学部歯学科, ²広島大学大学院医系科学研究科 歯科放射線学,
³広島大学病院 歯科放射線科, ⁴広島大学大学院医系科学研究科 口腔顎顔面病理病態学

3. 造影 CT 後に多発性骨髓腫と画像診断した一例

工藤 隆治¹, 工藤 景子¹, 森田 康彦, 常松 貴明², 外磯 千智³, 音見 暢一³, 三木 浩和⁴,
栗尾 奈愛¹
¹徳島大学医歯薬学研究部 口腔外科学分野, ²口腔病理学分野, ³放射線医学分野,
⁴徳島大学病院輸血・細胞治療部

4. CTにて側頭筋内に著明な高吸収構造のみられた Melnick-Needles 症候群の1例

飯久保 正弘^{1,2}, 金城 皓平³, 西村 壽晃⁴, 金高 弘恭⁵, 小川 徹⁶, 嶋田 雄介¹, 小嶋 郁穂¹
¹東北大学大学院歯学研究科 歯科医用情報学分野, ²東北大学病院 周術期口腔健康管理部,
³東北大学病院 卒後研修センター, ⁴東北大学大学院歯学研究科 頭蓋顔面先天異常学分野,
⁵東北大学大学院歯学研究科 顎口腔矯正学分野, ⁶東北大学大学院歯学研究科 総合歯科学分野

5. 骨破壊部位の再石灰化における死後がん細胞の影響

宮下 由羽¹, 島袋 紀一², 楠原 輝士¹, 能勢 めぐみ², Fahri Reza Ramadhan², 大塚 昌彦²,
長崎 信一², 小西 勝³, 末井 良和³, 中元 崇², 柿本 直也^{2,3}
¹広島大学歯学部歯学科, ²広島大学大学院医系科学研究科 歯科放射線学,
³広島大学病院 歯科放射科

● 14 : 00 – 14 : 55 一般口演 2

座長：九州歯科大学 歯科放射線学分野 小田 昌史

6. 下顎歯肉癌術後に嚥下不全様所見を示したストレートネックを持つ 2 症例

荒井 美羽¹, 長崎 信一², 山田 幸子³, 吉川 峰加⁴, 能勢 めぐみ², Fahri Reza Ramadhan²,
島袋 紀一², 大塚 昌彦², 末井 良和⁵, 小西 勝⁵, 中元 崇², 柿本 直也^{2,5}

¹広島大学病院 口腔総合診療科, ²広島大学大学院医系科学研究科 歯科放射線学,

³広島大学病院 特殊歯科総合治療部言語治療室,

⁴広島大学大学院医系科学研究科 先端歯科補綴学, ⁵広島大学病院 歯科放射線科

7. 下顎骨に顎骨内脂肪腫と 2 つの静止性骨空洞がみられた一例

能勢 めぐみ¹, 末井 良和², 谷 菜々子³, Fahri Reza Ramadhan¹, 島袋 紀一¹, 大塚 昌彦¹,
長崎 信一¹, 小西 勝², 中元 崇², 小林 幸奈⁴, 安藤 俊範⁴, 廣田 傑⁵, 檜垣 美雷⁶,
柳本 惣市⁷, 柿本 直也^{1,2}

¹広島大学大学院医系科学研究科 歯科放射線学, ²広島大学病院 歯科放射線科,

³医療法人山脇会山脇歯科, ⁴広島大学大学院医系科学研究科 口腔顎顔面病理病態学,

⁵広島大学病院 顎口腔外科, ⁶広島赤十字・原爆病院歯科口腔外科,

⁷広島大学大学院医系科学研究科 口腔腫瘍制御学

8. 基底細胞腺腫における MR 画像所見の検討

加美 由紀子^{1,2}, 森 皓紀², 片瀬 直樹³, 佐々木 美穂², 榮田 智², 片山 郁夫², 高木 幸則²,
川上 真輝², 盛島 彩乃², 山田 朋弘⁴, 熊井 良彦⁵, 筑井 徹¹, 角 美佐²

¹九州大学大学院歯学研究院 口腔画像情報科学,

²長崎大学大学院医歯薬学総合研究科 口腔診断情報科学, ³長崎大学大学院医歯薬学総合研究
科 口腔病理学, ⁴長崎大学大学院医歯薬学総合研究科 口腔顎顔面外科学,

⁵長崎大学大学院医歯薬学総合研究科 耳鼻咽喉・頭頸部外科

9. 診断に苦慮した頬部粘表皮癌の 1 例

藤田 麻里子¹, 犬童 寛子², 阿部 浩志¹, 萩元 綾², 川畑 義裕¹, 野間 優作³, 長谷川 利聡³,
奥井 達雄³, 田中 達朗²

¹鹿児島大学病院 顎顔面放射線科, ²鹿児島大学大学院医歯学総合研究科 顎顔面放射線学分野,

³鹿児島大学大学院医歯学総合研究科 顎顔面疾患制御学分野

10. 頬部に発生した Inflammatory Rhabdomyoblastic Tumor の一例

清水 裕貴¹, 島本 博彰¹, 李 恩率¹, 花岡 怜加¹, 大家 香織², 廣瀬 勝俊³, 富田 世紀¹,
内本 有香¹, 片岡 観精¹, 鹿島 英樹⁴

¹大阪大学大学院歯学研究科・歯科放射線学講座, ²大阪大学歯学部附属病院・検査部,

³大阪大学大学院歯学研究科・顎顔面口腔病理学講座, ⁴大阪大学歯学部附属病院・放射線科

11. 頬部に生じた孤立性線維性腫瘍の一例

花岡 怜加¹, 島本 博彰¹, 清水 裕貴¹, 李 恩率¹, 大家 香織², 廣瀬 勝俊³, 岡畑 諒子¹,
阿部 直子¹, 高川 直子¹, 永田 守⁴

¹大阪大学大学院歯学研究科・歯科放射線学講座, ²大阪大学歯学部附属病院・検査部,

³大阪大学大学院歯学研究科・顎顔面口腔病理学講座, ⁴大阪大学歯学部附属病院・放射線科

休憩 10 分 (14 : 55 – 15 : 05)

● 15 : 05 – 16 : 00 一般口演 3

座長：大阪大学大学院歯学研究科・歯科放射線学講座 島本 博彰

12. Odontogenic Keratocyst in the Buccal Space: A Case Report

李 恩率¹, 島本 博彰¹, 花岡 怜加¹, 清水 裕貴¹, 大家 香織², 廣瀬 勝俊³, 丸谷 佳右¹,
河崎 真也¹, 一ノ瀬 世洸⁴

¹大阪大学大学院歯学研究科・歯科放射線学講座, ²大阪大学歯学部附属病院・検査部,

³大阪大学大学院歯学研究科・顎顔面口腔病理学講座, ⁴大阪大学歯学部附属病院・放射線科

13. MRI 画像における磁化率アーチファクトの三次元的解析

上島 功靖, 竹下 亜実, Maziahtul Zawani Binti Munshi, 内山 百夏, 笹井 正思, 松田 信彦,
村上 秀明

大阪大学大学院歯学研究科・歯科放射線学講座

14. 舌癌に対する RALS-HDR-ISBT における MRI-CT fusion 画像の応用

松田 信彦¹, 上島 功靖¹, 竹下 亜実¹, 辻本 友美¹, 島本 博彰^{1,2}, 西川 悠里¹, 平田 岳郎²,
瀬戸口 映², 小田 倫生², 宮本 哲朗³, 小川 和彦², 村上 秀明^{1,2}

¹大阪大学大学院歯学研究科・歯科放射線学講座, ²大阪大学医学部附属病院・放射線治療科,

³大阪大学歯学部附属病院・総合技工室

15. T1 and T2 values of oral tissues by MAGiC®

Varisa Assapattarapun, 山尾 典子, Nishimura Daniele Ayumi, 辻本 友美, 内山 百夏,
笹井 正思, 村上 秀明

大阪大学大学院歯学研究科・歯科放射線学講座

16. ChatGPT を用いた顎骨嚢胞フローチャート診断

北野 倫哉¹, 室岡 茜¹, 小日向 清美¹, 西山 航¹, 勝又 明敏², 飯田 幸弘¹

¹朝日大学歯学部 口腔病態医療学講座 歯科放射線学分野, ²朝日大学

17. シェーグレン症候群の病態を定量化する超音波画像の順序深層学習

石橋 巧己¹, 酒井 智弥¹, 武田 啓太¹, 高木 幸則², 角 美佐²

¹長崎大学大学院総合生産科学研究科 情報データ科学分野,

²長崎大学大学院医歯薬学総合研究科 口腔診断情報科学分野

休憩 15 分 (16 : 00–16 : 15)

● 16：15 – 17：15 教育講演

座長：長崎大学生命医科学域 総合歯科臨床教育学分野 角 忠輝

(一社) 日本歯科専門医機構 歯科専門医共通研修 ③医療安全 1 単位
「新しい心肺蘇生ガイドラインの概説」

讃岐 拓郎

長崎大学生命医科学域 歯学系歯科麻酔学分野 教授

心肺蘇生法(CPR：cardiopulmonary resuscitation)の歴史は古く、1960年にはその概念が確立されている。世界初のCPR ガイドラインは、1966 年にアメリカ心臓協会によって作成されたものとされる。2000年には世界各国の蘇生関連団体が連携し、科学的根拠に基づいたガイドラインが策定されるようになった。それ以降、5年毎に改定作業がなされ、今秋に新しいガイドラインが発表されることになっている。本講演では、新しいCPRガイドラインを紹介し、歯科における救急救命処置の実際についても触れる。

【略歴】

2004 年 3 月 大阪歯科大学卒業
2004 年 4 月 大阪歯科大学歯科麻酔学講座 入局
2005 年 9 月 京都市立病院麻酔科
2008 年 3 月 大阪歯科大学大学院歯学研究科(歯科麻酔学専攻) 修了
2008 年 4 月 大阪歯科大学附属病院歯科麻酔科 医員
2008 年 10 月 大阪歯科大学歯科麻酔学講座 助教
2012 年 4 月 米国ピッツバーグ大学歯科麻酔科 留学
2013 年 4 月 大阪歯科大学歯科麻酔学講座 講師
2014 年 4 月 長崎大学大学院歯科麻酔学分野 准教授
2020 年 1 月 神奈川歯科大学歯科麻酔学分野 主任教授
2025 年 3 月 長崎大学大学院歯科麻酔学分野 教授

【資格】

日本歯科麻酔学会認定医・専門医
日本蘇生学会指導医

【学会活動】

日本歯科麻酔学会常任理事(総務担当)
日本歯科麻酔学会ガイドライン策定委員会委員長
日本歯科麻酔学会症例データベース委員会委員長
日本歯科麻酔学会症例事業企画委員会委員長
日本臨床モニター学会評議員

● 17：15 – 17：20 閉会挨拶（世話人・実行委員長：長崎大学 角 美佐）

発表される先生方へ

1. 口演は発表 6 分、質疑応答 3 分を予定しています。
2. 利益相反や著作権等にご配慮願います。
3. 会場 PC（スライド投影用 PC）の使用環境

Windows 11

Microsoft PowerPoint (Microsoft 365 最新版)

推奨する発表データサイズ 16：9

4. ご提出頂きたいデータ

発表スライド：pptx 形式（可能であれば緊急時の代替表示のための PDF 形式も）

後抄録：word 形式 演題名・氏名・所属を含めて 600 字以内

USB メモリに保存のこと

※ご提出頂いたデータは、学会終了後に速やかに消去いたします。

5. スライド・後抄録受付は 12 時から開設していますが、当日は混雑が予想されますので可能な限り前日までに角宛てにお送り頂けると幸いです。

お問い合わせ先

〒852-8588 長崎市坂本 1-7-1

長崎大学大学院医歯薬学総合研究科 口腔診断情報科学分野

角 美佐（第 44 回関西・九州合同地方会 担当世話人）

TEL：095-819-7709 E-mail：misa@nagasaki-u.ac.jp

情報交換会（18 時頃より開始予定）

学会終了後、会場から貸し切りバスでご案内いたします。

情報交換会終了後は、「長崎駅」「中央橋」「出島」「大学病院前」までバスでお送りいたします。

会場：にっしょうかん別邸 紅葉亭

〒850-0007 長崎県長崎市立山 5 丁目 13-65)

<https://hmihotelgroup.com/ryokan-koyotei/access/>

学会会場までのご案内

●長崎空港から約1時間

長崎県営(リムジン)バス 長崎空港4番のりば
「昭和町・浦上経由長崎方面行き」→ 原爆資料館 で下車→徒歩8分

●JR長崎駅から約20分

路面電車 長崎駅前から「赤迫行き」→ 原爆資料館 で下車→徒歩8分

長崎バス 長崎駅前から

① 1番・2番(北部方面行き:複数あり)→ 原爆資料館 で下車→徒歩8分

② 8番「江平高部経由下大橋行き」→ 大学病院前 で下車→徒歩1分



【協賛企業】

アース製薬株式会社

朝日レントゲン工業株式会社

株式会社フラット

株式会社モリタ

山下医科機器株式会社

NPO 法人日本歯科放射線学会第 44 回関西・九州合同地方会の開催にあたり
ご協賛を賜りました上記企業の皆様に、心より感謝申し上げます。



長崎大学院医歯薬学総合研究科のマスコットキャラクター
「いしやっこちゃん」