

NPO法人日本歯科放射線学会主催

第8回

# 歯科用CBCT認定医講習会

2026/3/1 sun 11:00~16:00

会場：日本大学歯学部本館B1F 第4実習室

## 講演内容

- 11:00 「何故、歯科用CBCT認定医が必要なのか？」  
講師：村上秀明（大阪大学大学院歯学研究科 歯科放射線学講座教授）
- 11:30 「歯科医師が知っておくべき歯および顎骨の正常解剖」  
講師：松本邦史（日本大学歯学部 歯科放射線学講座教授）
- 12:20 ランチョンセミナー（株式会社モリタ協賛）
- 13:10 「歯科医師が知っておくべきCT検査の基本」  
講師：森本泰宏（九州歯科大学歯学部 歯科放射線学分野教授）
- 14:10 「今さら聞けないDICOMデータの取扱いと歯科用CBCTの画像診断」  
講師：島本博彰（大阪大学大学院歯学研究科 歯科放射線学講座講師）
- 15:00 受講証授与式および認定試験

・ 受講料 20,000 円  
（講義テキスト、演習費を含む）

・ 歯科用CBCT認定試験受験料 10,000 円

※認定試験を受験するためには日本歯科放射線学会会員であることが条件です。

なるべく当日までに入会申し込みをお願いいたします。入会申込書は日本歯科放射線学会HPをご覧ください。

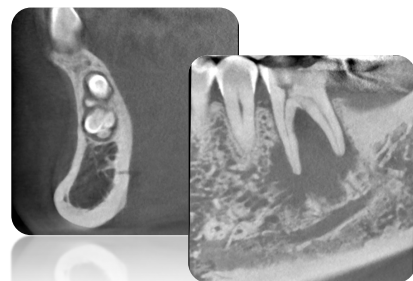
日本歯科放射線学会入会金 1,000 円

日本歯科放射線学会年会費 10,000 円

・ 認定医証交付料 10,000 円

・ 認定医プレート 10,000 円（希望者のみ）

振込口座：みずほ銀行 深川支店（普通）1764423  
特定非営利活動法人日本歯科放射線学会



認定医証



認定医プレート  
(縦24cm×横18cm)

お申し込み：QRコードまたは下のURLの  
Googleフォームからお申し込みください。

<https://forms.gle/WtpF1XKq7E3c2njz7>

連絡先

日本大学歯学部歯科放射線学講座

担当 雨宮 俊彦 (amemiya.toshihiko@nihon-u.ac.jp)



歯科用CBCT認定医とは？  
日本歯科放射線学会が正式認定する認定医の1つです  
歯科用CBCT認定医として安心・安全な医療を患者さんに提供しませんか？