



NPO法人
日本歯科放射線学会主催

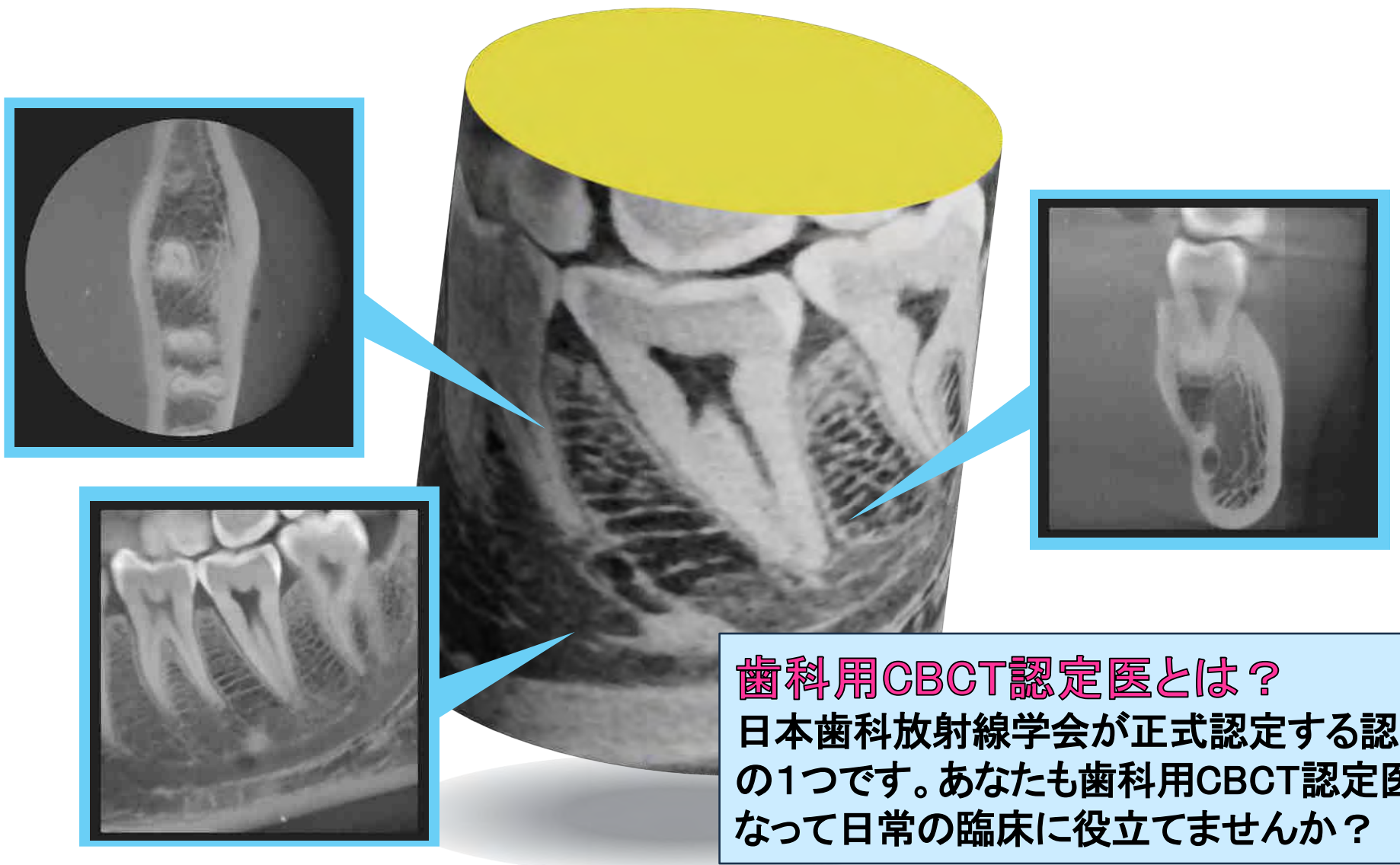


認定医の概要、講習会の内容、受講料などの詳細は、NPO法人日本歯科放射線学会のHPでお知らせいたします。

第6回 歯科用CBCT認定医講習会

2025年3月2日 日

会場：九州歯科大学 本館 401講義室



歯科用CBCT認定医とは？

日本歯科放射線学会が正式認定する認定医の1つです。あなたも歯科用CBCT認定医になって日常の臨床に役立てませんか？

現在、歯科用CBCTの普及率は一般歯科医院の30%程度とされています。しかし、導入したけれどうまく使いこなせない、読影に自信が無い先生も多いのではないのでしょうか？
歯科用CBCTの基本から応用までをしっかりと学び、スキルアップをめざしませんか？
選りすぐりの日本歯科放射線学会指導医がわかりやすく解説します。

👉 こんな方におすすめ！

- ☑ CBCTを基礎から学びたい。
- ☑ CBCTの機種選考が不安だ。
- ☑ CBCTを導入したが、うまく使いこなせない。
- ☑ CBCTの被ばく量が気になる。
- ☑ CBCT画像の読影に自信がない。

歯科用CBCT認定医講習会

開催概要

2025年3月2日(日) 九州歯科大学 本館 401講義室

定員

50名(先着順)

講習内容

- 11:00 「何故、歯科用CBCT認定医が必要なのか？」
講師:金田 隆(日本大学松戸歯学部 放射線学講座教授)
- 11:30 「歯科医師が知っておくべき歯および顎骨の正常解剖」
講師:新井嘉則(日本大学歯学部 歯科放射線学講座教授)
- 12:20 昼食(準備いたします)
- 13:10 「歯科医師が知っておくべきCT検査の基本」
講師:森本泰宏(九州歯科大学歯学部 歯科放射線学分野教授)
- 14:10 「今さら聞けないDICOMデータの取扱いと歯科用CBCTの画像診断」
講師:島本博彰(大阪大学歯学部附属病院 放射線科助教)
- 15:00 受講証授与式および認定試験
- 16:00

受講料

- ・受講料 20,000円(講義テキストおよび演習費・昼食代を含む)
 - ・歯科用CBCT認定試験受験料 10,000円
- ※認定試験を受験するためには日本歯科放射線学会会員であることが条件です。
なるべく当日までに入会申し込みをお願いいたします。
申込書は日本歯科放射線学会HPをご覧ください。
日本歯科放射線学会入会金 1,000円 日本歯科放射線学会年会費 10,000円
- ・認定医証交付料 10,000円
 - ・認定医プレート 10,000円(希望者のみ)

申込先

九州歯科大学歯科放射線学分野(担当:松本 忍)
r17matsumoto@fa.kyu-dent.ac.jp

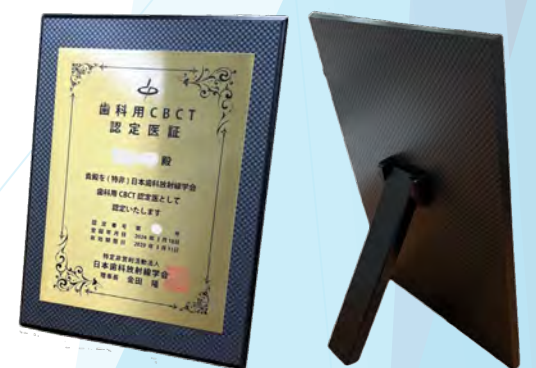
★お申込はGoogleフォームのご利用が便利です。
<https://forms.gle/pBsZLw4yrcLMFYzk7>



お申込用QRコード



認定医証



認定医プレート
(縦24cm×横18cm)